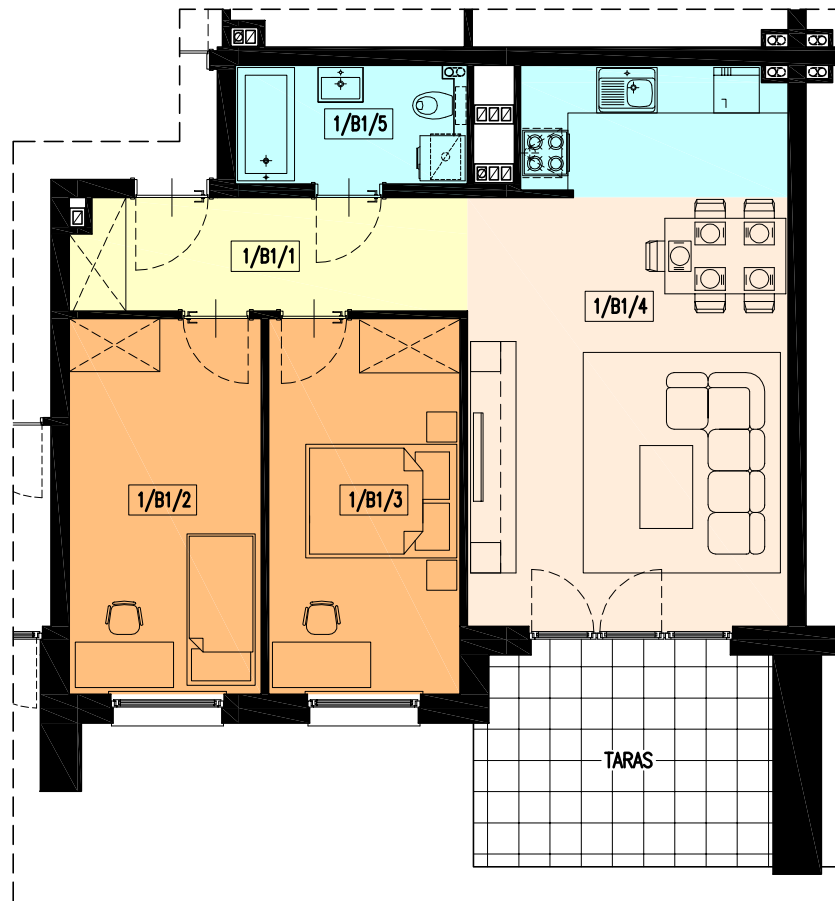




BUDYNEK MIESZKALNY APARTAMENTOWY W SIADLE DOLNYM

RZUT PARTERU - MIESZKANIE B1

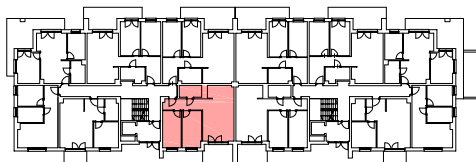
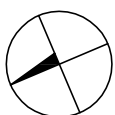
SKALA 1:100



MIESZKANIE B1

1/B1/1	PRZEDPOKÓJ	7,58m ²
1/B1/2	POKÓJ	12,40m ²
1/B1/3	POKÓJ	12,35m ²
1/B1/4	SALON Z A. KUCHENNYM	29,65m ²
1/B1/5	ŁAZIENKA	4,59m ²
POWIERZCHNIA UŻYTKOWA		66,57m ²
POWIERZCHNIE PRZYNALEŻNE		
	TARAS	10,91m ²

RZUT PARTERU - MIESZKANIE B1



LOKALIZACJA W BUDYNKU - SKALA 1:1000

PROJEKTANT:

PROJEKTOWANIE ARCHITEKTONICZNE
mgr inż. architekt **Dariusz Kędzierski**